

सराव प्रश्नपत्रिका क्र. 1

इयत्ता : सहावी

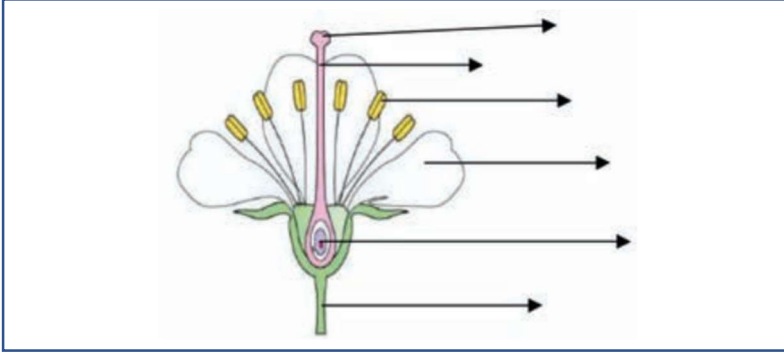
विषय : विज्ञान

गुण : 10

सूचनेप्रमाणे सोडवा.

( 1 X 10 = 10 )

- 1) दूध, मांस, अंडी, मासे या आहार पदार्थांचा स्रोत कोणता?
- 2) मूळ हे अन्न म्हणून वापरले जाणाऱ्या तीन वनस्पतींची नावे लिहा.
- 3) जंगलामध्ये फक्त शाकाहारी प्राणीच असतील तर काय होईल? तुमचे मत लिहा.
- 4) प्रथिने असणाऱ्या चार आहार पदार्थांची नावे लिहा.
- 5) हाडे निरोगी राहण्यासाठी कोणते जीवनसत्व उपयोगी आहे?
- 6) खालीलपैकी कोणत्या खनिजाच्या कमतरतेने जास्त अशक्तपणा येतो?  
अ) फॉस्फरस      ब) कल्शियम      क) आयोडीन      ड) लोह
- 7) लोकर देणाऱ्या दोन प्राण्यांची नावे लिहा.
- 8) जास्वंदीच्या फुलाच्या आकृतीतील भाग ओळखा.



- 9) चार विद्राव्य आणि अविद्राव पदार्थांची नावे लिहा.
- 10) मूळस्थितीत न येणाऱ्या दोन बदलांची नावे लिहा.